

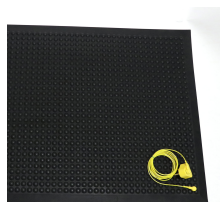
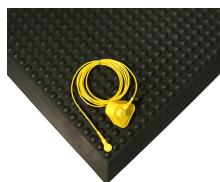


## COBAelite® ESD

Tappetino con superficie a bolle per contrastare la fatica in aree sensibili alle ESD



- Tappetino antifatica dissipativo dell'energia statica per la comodità e la sicurezza.
- Lo strato conduttivo sepolto neutralizza la carica statica, proteggendo i componenti.
- La comoda superficie a bolle favorisce i movimenti leggeri, riducendo ulteriormente la fatica.
- Messa a terra mediante un perno maschio da 10 mm fissato al tappetino.
- Soddisfa o supera i requisiti di resistenza in base alla norma IEC61340-5-1.
- Resistenza fino a un punto di messa a terra (Rgp):  $2,4 \times 10^6 \Omega$ .



### Parti

| Numero parte | Dimensione       | Colore | Peso (kg) |
|--------------|------------------|--------|-----------|
| SE010010ESD  | Formato speciale | Nero   |           |
| SE010003ESD  | 0,9 m x 1,2 m    | Nero   | 4.5       |
| SE010001ESD  | 0,6 m x 0,9 m    | Nero   | 2         |

### Specifica tecnica

|                                  |   |
|----------------------------------|---|
| Materiale                        | PU  |
| Finitura superficiale            | A bolle   |
| Altezza del prodotto             | 14 mm   |
| Peso del prodotto                | 3 kg $\pm$ 3%   |
| min. temperatura di esercizio    | -40°C   |
| massimo temperatura di esercizio | +80°C   |
| Resistenza ai prodotti chimici   | Il poliuretano offre una resistenza limitata a prodotti chimici e oli |
| Resistenza ambientale            | Adatto per ambienti interni asciutti                                  |
| Resistenza ai raggi UV           | Sì  |

## Ulteriori informazioni



COBAelite ESD Test IEC 61340.jpeg



COBAelite BS EN 13501 Fire Test



COBAelite EN ISO 9239 Fire Test



COBAelite EN ISO 11925 Fire Test

Contattateci | Sopralluoghi e campioni gratuiti – Contattateci oggi stesso +49 (2161) 2945-0

[www.coba.com/it/](http://www.coba.com/it/)